



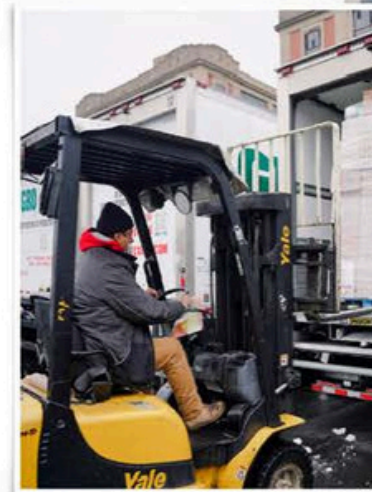
2025

CATÁLOGO MARCA GROMEX



Acerca de Gromex

En las últimas tres décadas, Gromex ha experimentado un crecimiento significativo, consolidándose como el principal distribuidor de frutas, verduras mexicanas y una amplia gama de productos latinoamericanos, incluidas las principales marcas mexicanas. Nuestros servicios se extienden a la vibrante comunidad del área de los tres estados de Nueva Jersey, atendiendo a una amplia clientela que incluye restaurantes, panaderías, supermercados y residentes locales que buscan los sabores auténticos de México y América Latina.





La Calidad es Nuestra Prioridad!

El enfoque principal de nuestra marca Gromex es la calidad de nuestros productos. Cada producto que ponemos en las mesas de nuestras clientes se producen hasta que tengan un sabor nada menos de excelencia. Nos comprometemos a seleccionar cuidadosamente los ingredientes más frescos y de la más alta calidad para garantizar que cada bocado refleje la dedicación de Gromex a la excelencia culinaria.

Desde el origen de nuestros ingredientes hasta el proceso de preparación, mantenemos un estándar riguroso para ofrecer a nuestros clientes una experiencia gastronómica que celebra la autenticidad y el buen gusto en cada plato.

Nuestros Productos

Botanas	5-7
Carnes	8-14
Chiles Secos	15
Conservas	16-17
Cremas	18-19
Espicias/Semillas	20-39
Manteca	42-43
Mayonesas	44-45
Mieles	46-47
Moles	48-49
Otros	40-51
Panela/Piloncillo	52-53
Quesos	54-55
Tortillas	57-60
Tostadas	61-62
Productos de Masa	63





BOTANAS

Item #	Description	Pack	Size	Unit
191761	Gromex Botana Almendra	12	1.5 oz	Pkg
191484	Gromex Botana Bombones	12	9 pc	Pkg
192047	Gromex Botana Cacah Japones	12	2 pc	Pkg
190339	Gromex Botana Cacahua Hot	12	2.5 oz	Pkg
192048	Gromex Botana Cacahua Sal	12	2.5 oz	Pkg
194786	Gromex Botana De Hari	12	1.5 oz	Pkg
195166	Gromex Botana De Hari Chi	12	1.5 oz	Pkg
191485	Gromex Botana Duvalin	12	1.5 oz	Pkg

BOTANAS





BOTANAS (CONT.)

Item #	Description	Pack	Size	Unit
190344	Gromex Botana Garbanz Hot	12	2.5 oz	Pkg
190341	Gromex Botana Haba Hot	12	2.5 oz	Pkg
189804	Gromex Botana Mango Hot	12	2 oz	Pkg
191483	Gromex Botana Mango Sweet	12	2 oz	Pkg
191486	Gromex Botana Mazapan	12	4 pc	Pkg
194969	Gromex Botana Mixta	12	2.5 oz	Pkg
190345	Gromex Botana Nuez	12	1.5 oz	Pkg
191822	Gromex Botana Paletón Tira	12	2 pc	Pkg



BOTANAS



BOTANAS (CONT.)

Item #	Description	Pack	Size	Unit
191488	Gromex Botana Pelon P. Rico	12	2 pc	Pkg
190340	Gromex Botana Pistache	12	2 oz	Pkg
191620	Gromex Botana Semilla Hot	12	2 oz	Pkg
190353	Gromex Botana Semilla Lisa	12	2 oz	Pkg
161059	Gromex Botana Tarugos Hot	12	6 pc	Pkg
161060	Gromex Botana Tarugos Sweet	12	6 pc	Pkg
196028	Gromex Cacahuete Enchilado	1	5 lb	Box

BOTANAS





BOTANAS (CONT.)

Item #	Description	Pack	Size	Unit
196703	Gromex Lagrimas Chile/Limon	24	6 oz	Box
196704	Gromex Lagrimas Plain	24	6 oz	Box
196702	Gromex Mini Cuadro Chile/Li	24	4oz	Box
196701	Gromex Mini Cuadro Plain	24	4 oz	Box
195752	Gromex Papas Caseras	12	1.75 oz	Pkg
196700	Gromex Rueda Chile/Limon	24	3 oz	Box
196699	Gromex Rueda Plain	24	3 oz	Box
196737	Gromex Wheat Flour Snac	12/11	11 oz	Box
196738	Gromex Wheat Flour Snac	72	11 oz	1/4

BOTANAS







CHICHARRIN

Item #	Description	Pack	Size	Unit
190124	Chicharrin 4x4	20	6 oz	BOX
190758	Chicharrin 4x8	20	6 oz	BOX
189844	Chicharrin Donita	20	6 oz	BOX
189842	Chicharrin Lagrima	20	6 oz	BOX
189840	Chicharrin Rueda	20	6 oz	BOX
189846	Chicharrin Tubo	20	6 oz	BOX

CHICHARRIN



Carne Cecina Salted Beef

Ingredients: Beef, Salt, Vegetable Oil

MADE IN USA
Cook to 160° F Before eating
Keep Refrigerated
NET WT.: 14 Oz. (0.875lbs.)

DISTRIBUTED BY: GROMEX INC.
43 1st STREET PASSAIC, NJ 07055
TEL: (973) 458-8399
www.gromexinc.com

Calories	
Total Fat 2g	40
Sodium 140g	28
Total Cholesterol 20g	4
Total Carbohydrate 2g	4
Total Protein 14g	28
Total Sugar 0g	0
Total Fat 2g	40
Sodium 140g	28
Total Cholesterol 20g	4
Total Carbohydrate 2g	4
Total Protein 14g	28
Total Sugar 0g	0

SAFE HANDLING INSTRUCTIONS
Cook to 160° F before eating.
Keep refrigerated.
Do not eat if the package is damaged or if the product has an off odor or taste.
Use by date on the package.
Keep this product refrigerated at all times.
Do not use if the product has an off odor or taste.
Use by date on the package.
Keep this product refrigerated at all times.





CECINA

Item #	Description	Pack	Size	Unit
194950	Carne Cecina	12	14 oz	BOX
195259	Carne Cecina	2	5 lb	BOX



ENCHILADA

Item #	Description	Pack	Size	Unit
194953	Carne Enchilada	12	14 oz	BOX
195265	Carne Enchilada	2	5 lb	BOX



CARNES





CHORIZO

Item #	Description	Pack	Size	Unit
195029	Chorizo Picante	16	1 lb	BOX
195026	Chorizo Picante	4	10 lb	BOX



LONGANIZA

Item #	Description	Pack	Size	Unit
195262	Longaniza	2	5 lb	BOX



CARNES



U.S.
INSPECTED
AND PASSED BY
DEPARTMENT OF
AGRICULTURE
EST:9936A

NET WEIGHT
16 OZ (454g)

CHORIZO PICANTE

SPICY PORK SAUSAGE

Made in USA Keep Refrigerated or Frozen

INGREDIENTS: Pork meat, fresh jalapeno, Spanish seasoning (salt, paprika, corn syrup solids, garlic, sodium tripolyphosphate, spices, extractive, (paprika), (cp-lose as anti-caking agent), water, paprika, powder garlic, liquid paprika, tripolyphosphate, sodium nitrite, crushed red pepper, onion powder, oregano, smoke paprika, yeast, monosodium glutamate, cayenne pepper.

Nutrition Facts

Servings per Container 8
Serving Size 1 Link (71g/2.7 oz)

Calories 100

	% Daily Value
Total Fat 15g	30%
Saturated Fat 5g	10%
Trans Fat 0g	0%
Cholesterol 50mg	10%
Sodium 50mg	10%
Total Carbohydrate 1g	2%
Dietary Fiber 0g	0%
Total Sugar 0g	0%
Includes 0g Added Sugars	0%
Protein 11g	22%
Vitamin D 0mg	0%
Calcium 0mg	0%
Iron 0mg	0%
Potassium 0mg	0%



Distributed by: Gromex Inc. • 43 1st St. Passaic, NJ 07055 • Tel: (973) 456-9300 • www.gromexinc.com





CHICHARRON

Item #	Description	Pack	Size	Unit
194475	Chicharron De Puerco	12	1 lb	Box



CHICHARRON

Chicharron



FRIED PORK SKINS

NET WEIGHT TO BE DETERMINED AT THE TIME OF SALE

DIST. BY GROMEX INC.
 61 WEST STREET PASSAIC, NJ 07055
 TEL. (973) 458-9399

U.S. INSPECTED AND PASSED BY DEPARTMENT OF AGRICULTURE EST-21289

MADE IN USA

Ingredients: Pork Skin, Salt.



Nutrition Facts

Serving Size 1 oz (28g)
 Amount Per Serving
Calories 150

Total Fat	11g	22%
Saturated Fat	4.5g	9%
Trans Fat	0g	0%
Cholesterol	35mg	7%
Sodium	20mg	4%
Total Carbohydrate	2g	4%
Dietary Fiber	0g	0%
Sugar	0g	0%
Protein	9g	18%

Vitamin A 0% • Vitamin C 0%
 Calcium 0% • Iron 0%

*Percent Daily Values are based on a diet of other people's secrets.

Total Fat	11g	22%
Sat Fat	4.5g	9%
Cholesterol	35mg	7%
Sodium	20mg	4%
Total Carb	2g	4%
Dietary Fiber	0g	0%
Sugar	0g	0%
Protein	9g	18%



CHILES SECOS

Item #	Description	Pack	Size	Unit
162015	Chile Ancho	1	10 lb	BOX
162004	Chile Ancho	30	3 oz	BOX
162018	Chile Arbol	1	10 lb	BOX
162006	Chile Arbol	30	2 oz	BOX
162029	Chile Chipotle	1	10 lb	BOX
162007	Chile Chipotle	24	2 oz	BOX
162016	Chile Costeño	1	10 lb	BOX
162009	Chile Costeño	30	1.5 oz	BOX
162013	Chile Guajillo	1	10 lb	BOX
192058	Chile Guajillo	10	8 oz	BOX
189515	Chile Guajillo	20	5 oz	BOX
162001	Chile Guajillo	30	3 oz	BOX
162017	Chile Mulato	1	10 lb	BOX
162005	Chile Mulato	30	3 oz	BOX

CHILES SECOS





GRO
MEX

Tejocote

Apple Guava

Contenido Neto
Net Weight 908 g (32 oz)

GRO
MEX

Ponche Navideño
Fruit Punch

Contenido Neto
Net Weight 908 g (32 oz)

GRO
MEX

Guayaba

Guava

Contenido Neto
Net Weight 908 g (32 oz)





CONSERVAS

Item #	Description	Pack	Size	Unit
191880	Almibar Caña	12	32 oz	BOX
191591	Almibar Guayaba	12	32 oz	BOX
127002	Almibar Nanche	12	32 oz	BOX
191626	Almibar Ponche	12	32 oz	BOX
191592	Almibar Tejocote	12	32 oz	BOX
192235	Huitlacoche	12	32 oz	BOX
191590	Flor De Calabaza	12	32 oz	BOX
191730	Nopalitos	12	32 oz	BOX

CONSERVAS







CREMAS

Item #	Description	Pack	Size	Unit
194480	Crema Bolsa	24	16 oz	BOX
192086	Crema Cubeta	1	23 lb	PCS
195391	Crema Frasco	12	15 oz	BOX

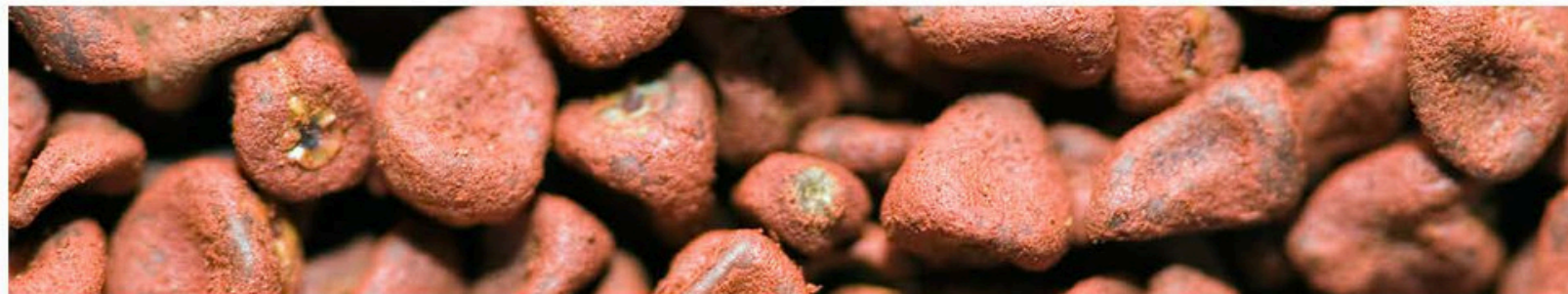






ESPECIES / SEMILLAS

Item #	Description	Pack	Size	Unit
190285	7 Azares	30	.125 oz	BOX
189837	Achiote En Grano	30	2 oz	BOX
189951	Achiote Molido	30	2 oz	BOX
189461	Ajenjo	30	.125 oz	BOX
163086	Ajonjoli	1	10 lb	BOX
163085	Ajonjoli	30	2 oz	BOX
189040	Albacar	30	.125 oz	BOX
189338	Almendra	1	10 lb	BOX
163082	Almendra	30	2 oz	BOX
195700	Almidon	1	10 lb	BOX
190930	Almidon	30	2 oz	BOX
163049	Alucema	30	.125 oz	BOX
163060	Aniz Entero	30	2 oz	BOX



ESPECIAS / SEMILLAS





ESPECIES / SEMILLAS (CONT.)



Item #	Description	Pack	Size	Unit
163059	Aniz Estrella	24	2 oz	BOX
163083	Arnica	30	.125 oz	BOX
163093	Boldo	30	.125 oz	BOX
163080	Borraja	30	.125 oz	BOX
191003	Cal Mexicana	30	2 oz	BOX
163062	Cancerina	30	.125 oz	BOX
163097	Canela Entera	1	10 lb	BOX
163092	Canela Entera	30	2 oz	BOX
195701	Canela Molida	1	10 lb	BOX
189404	Canela Molida	30	2 oz	BOX
195702	Carbonato	1	10 lb	BOX
163065	Carbonato	30	2 oz	BOX

ESPECIAS / SEMILLAS







ESPECIES / SEMILLAS (CONT.)

Item #	Description	Pack	Size	Unit
163073	Chaparro Amargo	30	.125 oz	BOX
195703	Ciruela Pasa	1	10 lb	BOX
189439	Ciruela Pasa	24	2 oz	BOX
195704	Clavo Entero	1	10 lb	BOX
163017	Clavo Entero	24	2 oz	BOX
195705	Clavo Molido	1	10 lb	BOX
190242	Clavo Molido	24	2 oz	BOX
163024	Cola De Caballo	30	pc	BOX
195706	Comino Entero	1	10 lb	BOX
163015	Comino Entero	30	2 oz	BOX
195707	Comino Molido	1	10 lb	BOX
163014	Comino Molido	30	2 oz	BOX



ESPECIAS / SEMILLAS





ESPECIES / SEMILLAS (CONT.)



Item #	Description	Pack	Size	Unit
163016	Cuachalalate	30	1 oz	BOX
163033	Damiana	30	.125 oz	BOX
163050	Diabetina	30	.5 oz	BOX
163063	Diente De Leon	30	.125 oz	BOX
163074	Doradilla	30	.25 oz	BOX
163013	Epazote	30	.125 oz	BOX
190309	Epazote	1	varía	BOX
190280	Escobilla	30	pc	BOX
163053	Estafiat	30	.25 oz	BOX
163023	Eucalipto	30	.125 oz	BOX
163061	Flor De Azar	30	.25 oz	BOX
163064	Flor De Manita	30	.25 oz	BOX
163058	Flor De Tilo	30	.125 oz	BOX

ESPECIAS / SEMILLAS







ESPECIES / SEMILLAS (CONT.)



Item #	Description	Pack	Size	Unit
163079	Gobernadora	30	.125 oz	BOX
163025	Gordo Lobo	30	.125 oz	BOX
189500	Grenetina	30	1 oz	BOX
195708	Haba Entera	1	10 lb	BOX
163027	Haba Entera	30	4 oz	BOX
195709	Haba Molida	1	10 lb	BOX
163088	Haba Molida	30	3 oz	BOX
163087	Hierba Buena	30	.25 oz	BOX
163084	Hierba Maestra	30	.25 oz	BOX
163018	Hinojo	30	.125 oz	BOX
163012	Hoja De Aguacate	30	.125 oz	BOX
189499	Hoja De Aguacate	1	varía	BOX
163011	Hoja Santa	30	.125 oz	BOX
195273	Hoja Santa	1	varía	BOX

ESPECIAS / SEMILLAS







ESPECIES / SEMILLAS (CONT.)



Item #	Description	Pack	Size	Unit
190139	Jamaica	1	10 lb	BOX
190138	Jamaica	30	2 oz	BOX
189476	Lanten	30	.125 oz	BOX
195710	Laurel	1	10 lb	BOX
163031	Laurel	30	.25 oz	BOX
141015	Linasa	30	3 oz	BOX
190286	Malva	30	.125 oz	BOX
163032	Manzanilla En Flor	30	.5 oz	BOX
190296	Manzanilla En Rama	30	.5 oz	BOX
195274	Manzanilla En Rama	1	varía	BOX
163078	Marrubio	30	.125 oz	BOX
163071	Mejorana	30	.125 oz	BOX
163048	Mispero	30	.25 oz	BOX
163076	Muitle	30	.125 oz	BOX

ESPECIAS / SEMILLAS







ESPECIES / SEMILLAS (CONT.)



Item #	Description	Pack	Size	Unit
189670	Oregano En Rama	30	.5 oz	BOX
195008	Oregano En Rama	1	varía	BOX
195711	Oregano Entero	1	10 lb	BOX
163022	Oregano Entero	30	.5 oz	BOX
195712	Oregano Molido	1	10 lb	BOX
163184	Oregano Molido	30	2 oz	BOX
163034	Palo De Brasil	30	1 oz	BOX
189783	Palo De Elote	1	5 lb	BOX
189438	Pasitas	1	varía	LBS
195713	Pasitas	1	10 lb	BOX
163054	Pasitas	30	4 oz	BOX
163036	Pelo De Elote	30	.125 oz	BOX
189721	Peregil	30	.13 oz	BOX
163037	Pericon	30	.125 oz	BOX



ESPECIAS / SEMILLAS







ESPECIES / SEMILLAS (CONT.)



Item #	Description	Pack	Size	Unit
195714	Pimienta Entera	1	10 lb	BOX
163035	Pimienta Entera	30	2 oz	BOX
195715	Pimienta Molida	1	10 lb	BOX
189192	Pimienta Molida	30	2 oz	BOX
191201	Poleo	30	.125 oz	BOX
189644	Prodigiosa	30	pc	BOX
163066	Quina	30	1 oz	BOX
191202	Rinonina	30	1 oz	BOX
163039	Romero	30	1 oz	BOX
163052	Rosa De Castilla	30	.25 oz	BOX
195716	Royal	1	10 lb	BOX
163051	Royal	30	2 oz	BOX
195717	Sal Mexicana	1	10 lb	BOX

ESPECIAS / SEMILLAS







ESPECIES / SEMILLAS (CONT.)



Item #	Description	Pack	Size	Unit
163043	Sal Mexicana	30	4 oz	BOX
189337	Sal Mexicana	1	varía	LBS
163089	Salvia	30	.25 oz	BOX
190284	Te Para Diabeti	30	.5 oz	BOX
163075	Techichi	30	.125 oz	BOX
163055	Tequesquite	30	2 oz	BOX
163057	Tilo	30	.5 oz	BOX
163072	Tomillo	30	.125 oz	BOX
191242	Tomillo	1	varía	BOX
163077	Toronjil	30	.125 oz	BOX
190282	Tronadora	30	.125 oz	BOX
163047	Valeriana	30	1 oz	BOX
189599	Zarza Parrilla	30	1 oz	BOX







ESPECIES / SEMILLAS (CONT.)

Item #	Description	Pack	Size	Unit
163098	Semilla De Cilantro	30	2 oz	BOX
189728	Semilla De Papalo	30	.25 oz	BOX
189726	Semilla De Papalo	1	2 lb	BOX
195729	Semilla Entera	1	10 b	BOX
163042	Semilla Entera	30	2 oz	BOX
163094	Semilla Entera	1	varía	LBS
163041	Semilla Molida	30	3 oz	BOX
195730	Semilla Pelada	1	10 oz	BOX
163040	Semilla Pelada	30	2 oz	BOX

ESPECIAS / SEMILLAS







TAMARINDO

Item #	Description	Pack	Size	Unit
163007	Tamarindo Vaina	20	6 oz	BOX



HOJA DE MAIZ

Item #	Description	Pack	Size	Unit
190804	Hoja De Maiz Concha	20	3 oz	BOX



OTROS



MANTECA

Item #	Description	Pack	Size	Unit
192299	Manteca	15	varía	BOX



MANTECA





MAYONESA

Item #	Description	Pack	Size	Unit
196071	Mayonesa Con Limon	12	16 oz	BOX
196072	Mayonesa Con Limon	12	30 oz	BOX

MAYONESA







MIEL

Item #	Description	Pack	Size	Unit
195281	Miel	12	12 oz	BOX
195283	Miel	12	16 oz	BOX
195284	Miel	12	32 oz	BOX



MIEL

GRO MEX

MOLE POBLANO

NET WEIGHT 15 OZ

DISTRIBUTED BY: GROMEX INC.
43 First St., Passaic, NJ 07055 - Tel: (973) 458-9399
WWW.GROMEXINC.COM

Ingredients: Moleito, ancho chiles, sesame oil, almonds, raisins, sesame seeds, sugar, salt, cookies or crackers, cinnamon, garlic, onion, spices
KEEP REFRIGERATED

Nutrition Facts

15 Servings per Container
Serving Size
Amount per Serving

	150
Calories	
Total Fat 1g	
Saturated Fat 0g	
Trans Fat 0g	
Cholesterol 0mg	
Sodium 0mg	
Total Carbohydrate 0g	
Dietary Fiber 0g	
Total Sugar 0g	
Includes 0g Added Sugar	
Protein 0g	
Vitamin C 0mg	
Calcium 0mg	
Iron 0mg	
Potassium 0mg	





MOLE

Item #	Description	Pack	Size	Unit
196104	Mole Poblano Picoso	6	15 oz	BOX
196101	Mole Poblano Regular	6	15 oz	BOX







CHILES CASEROS

Item #	Description	Pack	Size	Unit
196220	Chiles Caseros	10	16 oz	BOX



MOLE





PANELA/PILLONCILLO

Item #	Description	Pack	Size	Unit
194514	Mini Piloncillo	1	25 lb	BOX
194513	Piloncillo	25	8 oz	BOX
194332	Piloncillo Empaquetado	20	8 oz	BOX
189383	Panela Redonda	24	16 oz	BOX



PANELA/PILONCILLO



Ingredients: Pasteurized whole Milk, Enzymes, Cultures, Salt, Swellers, Cellulose, added to prevent caking, Resembling a natural mild cheddar. Contains Milk

Distributed by:
GROMEX, INC.
671 102 St.
Roseland, NJ 07068
www.gromexinc.com

COTIJA
AGED CHEESE

Net Wt. 1 lb (16oz)





QUESOS

Item #	Description	Pack	Size	Unit
196098	Queso Cotija	1	1/4	Box
196096	Queso Cotija	12	1 lb	Box
196038	Queso Cotija	4	5 lb	Box
196032	Queso Cotija Frasco	12	8 oz	Box
196778	Queso De Hebra	12	12 oz	Box
196776	Queso De Hebra	4	10 lb	Box
196774	Queso De Hebra	6	5 lb	Box
196803	Queso Fresco	6	10 oz	Box

PRODUCTOS DE QUESOS







TORTILLAS

Item #	Description	Pack	Size	Unit
189856	Tortilla	30	30 oz	BOX
189867	Tortilla Azul	30	30 oz	BOX
189526	Tortilla Chips	12	3 lb	BOX
190483	Tortilla Familiar	6	7 lb	BOX

TORTILLAS





GROMEX "Las más Sabrosas"

Tortillas
TORTILLAS DE HARINA
(8" Flour Tortillas)
NET WT. 15 OZ (425.24g)

43 1st St. - Esquina con Passaic St. - Passaic, NJ 07055 • Tel. (973) 458-9399 - Fax (973) 470-8629

GROMEX "Las más Sabrosas"

Tortillas
TORTILLAS DE HARINA
(10" Flour Tortillas)
NET WT. 33 OZ (935.5g)

Distribuidor de Productos Mexicanos
GROMEX

43 1st St. - Esquina con Passaic St. - Passaic, NJ 07055 • Tel. (973) 458-9399 - Fax (973) 470-8629

GROMEX "Las más Sabrosas"

Tortilla
TORTILLAS DE HARINA
(10" Flour Tortillas)
NET WT. 23 OZ (652g)

43 1st St. - Esquina con Passaic St. - Passaic, NJ 07055 • Tel. (973) 458-9399 - Fax (973) 470-8629

GROMEX "Las más Sabrosas"

Tortillas
TORTILLAS DE HARINA
(6" Flour Tortillas)
NET WT. 13 OZ (371.3g)

43 1st St. - Esquina con Passaic St. - Passaic, NJ 07055 • Tel. (973) 458-9399 - Fax (973) 470-8629



TORTILLAS / TOSTADAS

Item #	Description	Pack	Size	Unit
192123	Tortilla Gordita	30	30 oz	BOX
193547	Tortilla Harina 10"	10	23 oz	BOX
193549	Tortilla Harina 13"	10	33 oz	BOX
193546	Tortilla Harina 6"	24	3 oz	BOX
193548	Tortilla Harina 8"	10	15 oz	BOX
190793	Tortilla Taquera	24	29 oz	BOX
191519	Tostada Casera	15	16 oz	BOX

TORTILLAS / TOSTADAS







TOSTADAS (CONT.)

Item #	Description	Pack	Size	Unit
196345	Tostada Horneada - Chia y Nopal	12	8.81 oz	BOX
196344	Tostada Horneada - Ajonli	12	8.81 oz	BOX
196348	Tostada Horneada - Natural	12	8.81 oz	BOX
196346	Tostada Horneada - Chile Guajillo	12	8.81 oz	BOX
196347	Tostada Horneada - Maiz Azul	12	8.81 oz	BOX

TOSTADAS







PRODUCTOS DE MASA

Item #	Description	Pack	Size	Unit
196614	Gorditas de Frijoles y Queso	12	15 oz	Box
196828	Gromex Gorditas Chicharron	10	15 oz	Box
196611	Huaraches	12	15 oz	Box
196617	Sopes	12	15 oz	Box
196608	Tlacoyos	12	15 oz	Box

PRODUCTOS DE MASA

